



Eterplac
WOOD

SISTEMAS CONSTRUCTIVOS **ETERNIT**

placa cimentícia texturizada






Eterplac WOOD

O acabamento rústico
QUE JÁ VEM PRONTO.

PRODUTO



A Eterplac Wood é uma placa cimentícia de fibrocimento produzida com a tecnologia CRFS – Cimento Reforçado com Fio Sintético. A placa já vem texturizada e com uma pintura especial, dando um acabamento tipo “madeirado”. Em função de suas características, apresenta boa performance técnica, é durável, flexível e resistente à umidade. Pode ser usada em fechamentos externos, paredes internas, fachadas, construções steel frame, entre outras.



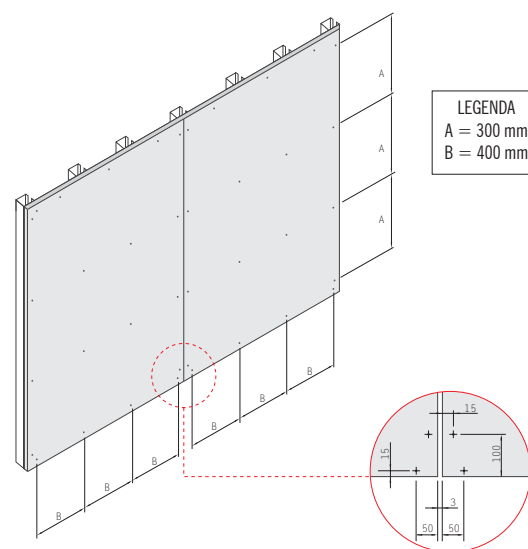
placa cimentícia

TEXTURIZADA

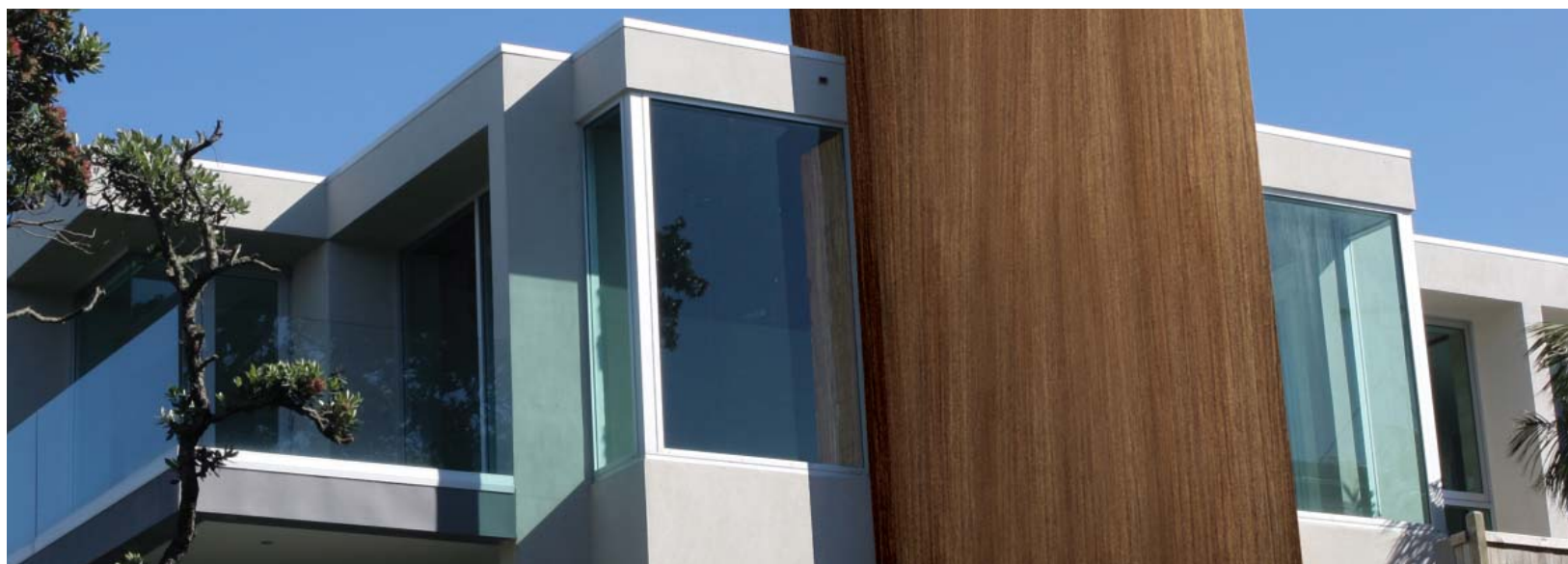
um toque rústico à sua obra.

MODULAÇÃO

- Para paredes internas e externas, devem ser utilizados montantes e guias metálicos de aço galvanizado de, no mínimo, 0,95 mm em fachadas. Pode-se utilizar perfis tubulares também de aço galvanizado.
- A distância entre montantes deverá ser dimensionada em função das particularidades de cada obra, respeitando-se os valores máximos conforme a tabela abaixo:



ESPESSURA DA PLACA (mm)	DISTÂNCIA MÁXIMA ENTRE MONTANTES (mm)
8	400
10	400

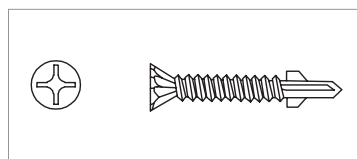




FIXAÇÃO

A fixação correta da Eterplac Wood deve obedecer aos seguintes distanciamentos:

- a. Distanciamento mínimo de 15 mm das bordas;
- b. Não colocar fixadores nos vértices das placas;
- c. As fixações verticais e horizontais nos vértices devem manter a distância de no mínimo 100 mm e 50 mm das bordas respectivamente, evitando formar ângulos de 45°;
- d. Distância mínima entre as placas (juntas de dilatação): 3 mm.



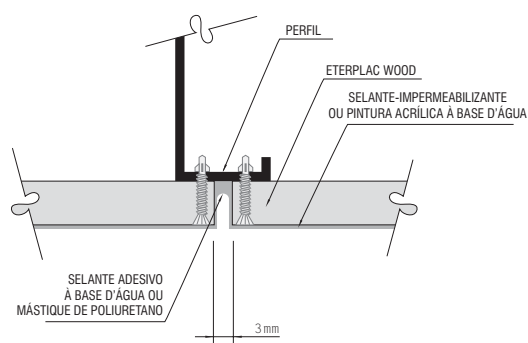
Parafuso organo-metálico para fixação em perfis metálicos, com ponta broca, cabeça autoescariante e aletas de expansão.

Dimensões: 8 x 1.¼" (4,2 x 32 mm)



JUNTAS APARENTES

- Utilizar selante adesivo com propriedades elásticas para preenchimento das juntas;
- A critério do projetista, pode-se variar o espaçamento das juntas, porém nunca inferior a 3 mm.



CARACTERÍSTICAS FÍSICAS

• Densidades aproximadas:	- Seca: 1,40 g/cm ³ - Ambiente: 1,70 g/cm ³
• Módulo de elasticidade:	- 6 GPa (saturado)
• Resistência à flexão:	- Saturada: 11 MPa - Ambiente: 14 MPa
• Variação dimensional (sat - seco estufa):	- Aprox. 2,0 mm/m
• Condutibilidade térmica:	- 0,48 W/m.K
• Combustibilidade:	- Material Incombustível (ISO 1182/90);
• Tolerâncias Dimensionais:	- Comprimento/ largura: ± 2 mm/m - Espessura: - Placa 8 mm: ± 0,8 mm - Placa 10 mm: ± 1 mm

* Pode apresentar variações de tonalidades.

TABELA PESO/DIMENSÕES:

ESPESSURA (mm)	LARGURA NOMINAL (m)	COMPRIENTO NOMINAL (m)	PESO (kg)	ÁREA (m ²)	PESO (kg/m ²)
8	1,20	2,00	32,6	2,40	13,6
		2,40	39,2	2,88	13,6
		3,00	49,0	3,60	13,6
10	1,20	2,00	40,8	2,40	17,0
		2,40	49,0	2,88	17,0
		3,00	61,2	3,60	17,0

As dimensões reais das placas têm 3 mm a menos em ambos sentidos, em função da junta necessária entre as peças.

Eternit

Divisão Wall

Rua Dr. Fernandes Coelho, 85 - 8º andar São Paulo - SP • CEP: 05423-040
www.etermit.com.br • SAC: sac@etermit.com.br • Tel.: (11) 3817-1719 - Fax.: (11) 3032-7295

- São Paulo - SP - Tel.: (11) 3038-3841 - Fax.: (11) 3032-7295 • Goiânia - GO - Tel.: (62) 3545-5050 - Fax.: (62) 3545-5059
- Rio de Janeiro - RJ - Tel.: (21) 3107-0665 - Fax.: (21) 3106-9118 • Curitiba - PR - Tel.: (41) 2109-6868 - Fax.: (41) 3666-6878
- Porto Alegre - RS - Tel.: (51) 3268-3071 - Fax.: (51) 3024-4871 • Salvador - BA - Tel. (71) 3296-8000 - Fax.: (71) 3296-8001